



COMUNE DI BAIANO
Provincia di Avellino



PIANO URBANISTICO COMUNALE

(Lr 16/2004 - Dgr 214/2011 - Dgr 659/2007 - Lr 14/1982)

aggiornato alla Dgc n. 22 del 2/4/2016 "Esame e controdeduzioni alle osservazioni"

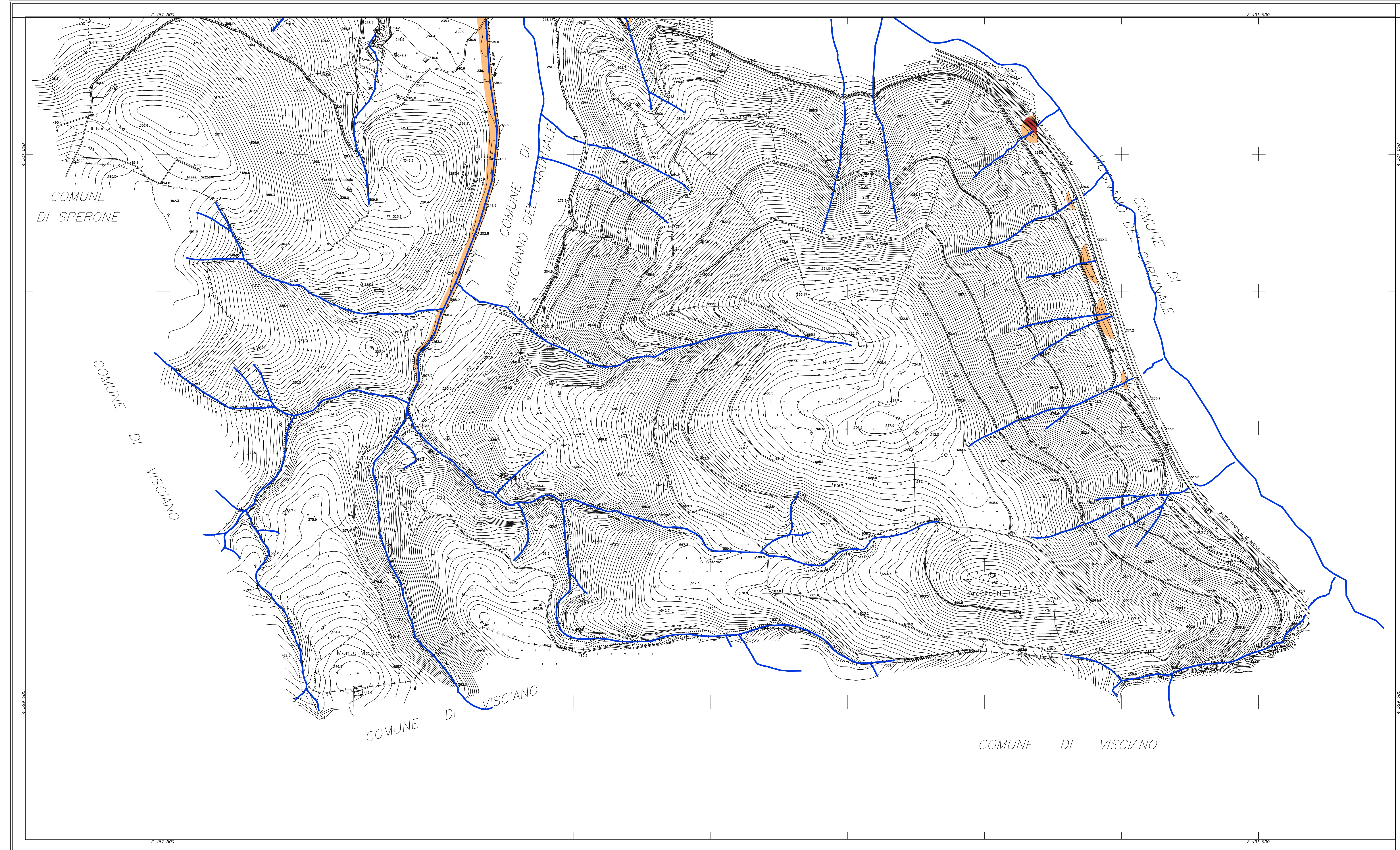
Carta del rischio idraulico

Piano per l'assetto idrogeologico
dell'Autorità di Bacino Centrale della Campania

Tavola 17/3	Sindaco Enrico Montano	Firma
	Assessore Dott. Luigi Bellio	
scala 1:5.000	Responsabile unico del procedimento Dott. Ing. Camillo Liberino	Telefono
	Progettista Dott. Ing. Domenico Piccolichi	
Aprile 2016	Consulenza scientifica Dipartimento di Ingegneria Civile dell'Università di Salerno	Numero
		Tax 12_14001Pav2014.pdf

legenda

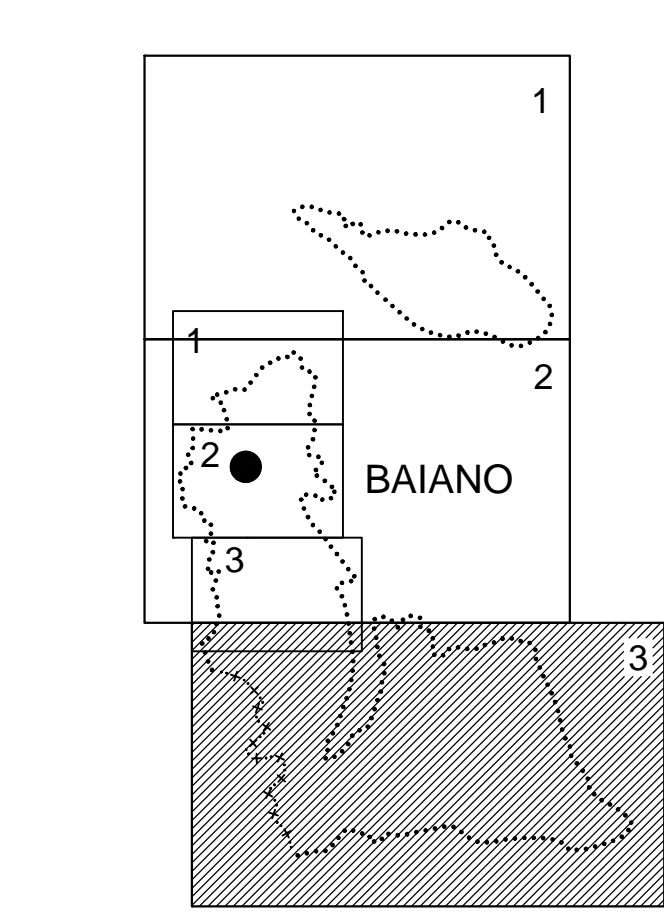
- R4- Rischio molto elevato
- R3- Rischio elevato
- R2- Rischio medio
- R1- Rischio moderato
- Rischio assente
- Reticolo idrografico



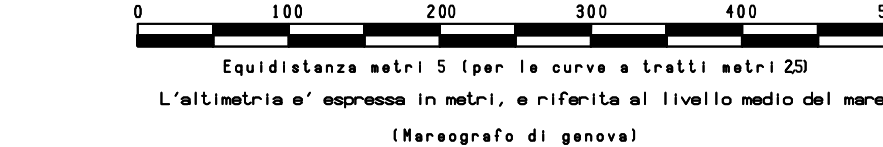
COORDINATE DEI VERTICI

	EST	NORD
N. O.	2.487.000	4.531.500
N. E.	2.482.000	4.531.500
S. O.	2.487.000	4.528.500
S. E.	2.482.000	4.528.500

RAPPRESENTAZIONE CONFORME DI GAUSS-BORGA QUADRO D'UNIONE



SCALA 1:5000



LEGENDA:

	FERROVIA COPPIA E SEMPLICE COPPIA		CURVE DI LIVELLO DIPETTRICI
	AUTOSTRADA, STRADA REGIONALE		CONTINUIE
	STRADA REGIONALE, CENSITIVE		DISCONTINUE
	PONTE, TORRELLI, GALERIE		FOSSO
	STRADA IN COSTR., SENTIERO		SCALINA, CAPPAL
	CASE, CHIESE, EDIF. INDUSTRIALI		SERRATOIO, POZZI, FONTANILI, VASCHE
	CASE IN COSTR., FLENERI, SEGRE		LIMITI DI COLTURA
	TETTOIE, BRACCIOLE, COTTURNI		FRUTTEI, OLIVETI, VIGNETI, BOSCHI
	MARETTI, MARI A SECCO		ORINI, TINACCI, PIADE, PIADE TRAVI
	RECINZIONI, SEPI		PONTE SOTTO, GATTI SOTTO, GATTI SOTTO
	MURI DI SOSTEGNO		SIKE, SEME, MANICIPIO, SCALIA, CINE
	SOPRINE, MURALI, RETIFICAZIONI		
	ILLUM. A PIED. A F.L.G. A BRACCIO		

COMUNE DI BAIANO

CARTOGRAFIA NUMERICA DA RILIEVI AEROFOTOGRAMMETRICI
SCALA 1:5000

TAV. 3

Agg. n. 01	Note:	16/01/2007	sigla	Controllo
RF:	Quantità 03/03	Cartografia Comune di Baiano	scala	15000
Riprese aeree del:	Restituzione del:	novembre - 2006	Ricognizione del:	Revisione
18 maggio 2006			gennaio 2007	
Eseguito da:				
		Via G. Marconi, n. 85 - 81024 Maddaloni (CE) - Tel. +39.0823.437472		
INGEGNERIA TERRITORIALE - s.r.l.		C.C.I.A.A. di Caserta - REA 198141 - Fax +39.0823.436577		
P. IVA: 02823020618		e-mail: geomatic@geomatic.it		